



Olipa sinulla aikaa pari tuntia tai koko päivä, Espoosta löytyy tekemistä läpi vuoden. Retkeile luonnossa tai piipahda taidenäyttelyssä – nauti kesäisestä saaristosta tai talvisesta Nuuksiosta.

Espoossa voit nautiskella vastuullisista tapahtumista ja palveluista sekä kulttuurista ympäri vuoden.

Tutustu myös elämyksiin Espoon naapurissa Kirkkonummella.
www.visitkirkkonummi.fi

ESPOON MATKAILUNEUVONTA

Kun tarvitset tietoa kaupungista, käyntikohteista ja tapahtumista, matkailuneuvontamme auttaa. Tavoitat meidät arkisin klo 10–15 puhelimitse ja WhatsAppilla numerosta 043 824 6866 sekä sähköpostitse osoitteesta visit@espoo.fi tai voit vieraillla Espoon asiointipisteissä.

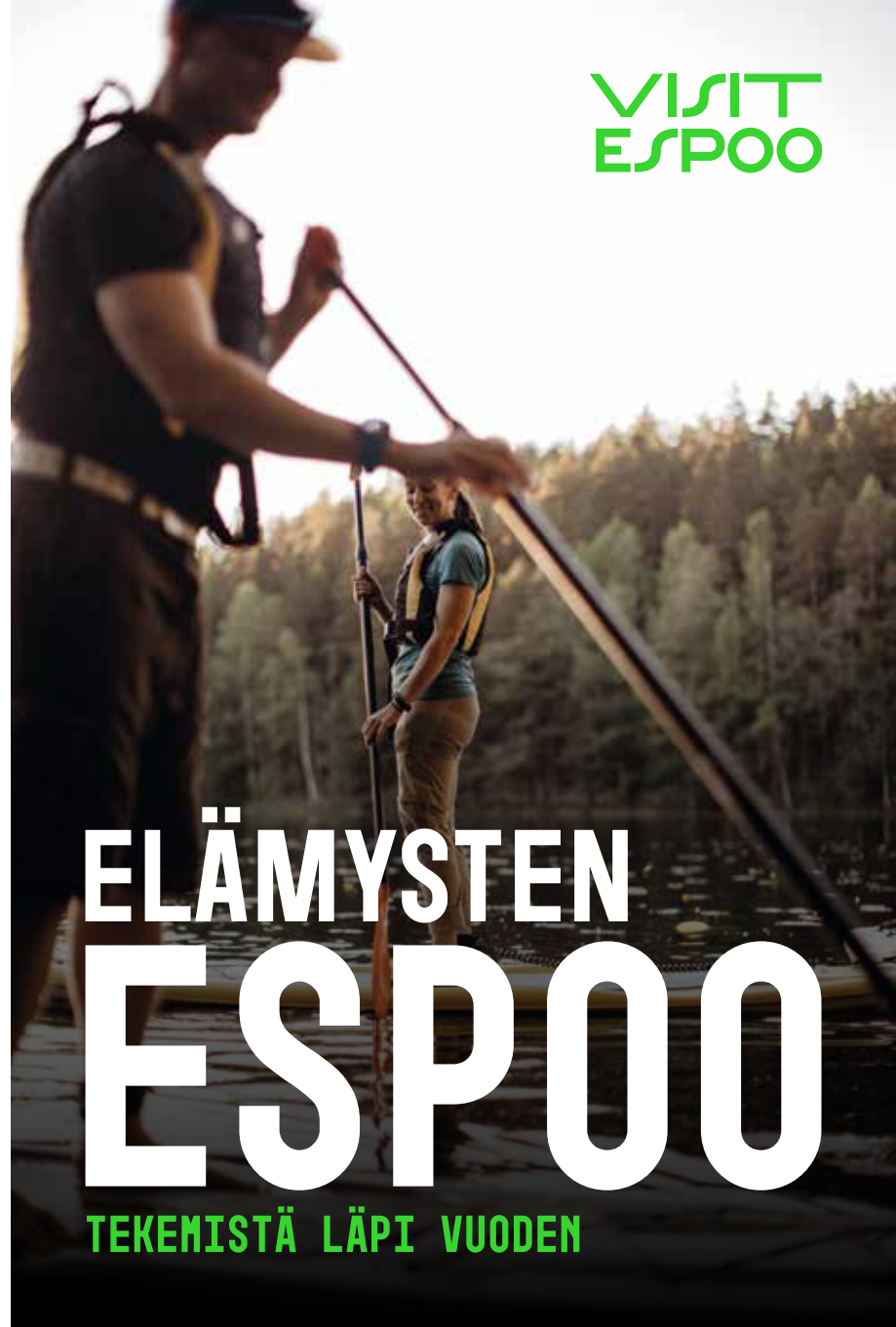
**VISIT
ESPOO**

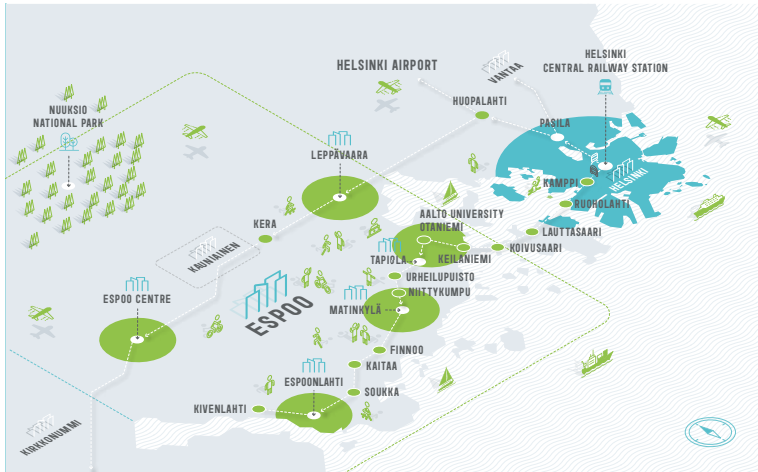
Seuraa meitä:
visitespoo.fi
[#visitespoo](https://www.instagram.com/visitespoo)



**VISIT
ESPOO**

**ELÄMYSTEN
ESPOO**
TEKEMISTÄ LÄPI VUODEN





ONNI ON LOMA ELÄMYSTEN ESPOOSSA

Espoossa voit nautiskella vastuullisista tapahtumista ja palveluista sekä kulttuurista ympäri vuoden – aivan pääkaupungin naapurissa. Kaupungin kaunis luonto kutsuu liikkumaan niin maalla kuin merellä. Espoo on kuin Suomi pienoiskoossa. Etelä-Espoossa nautit kulttuurista, tapahtumista, saariston ja rannikon lumosta sekä shoppailusta. Kun jatkat pohjoiseen, Espoo hurmaa järvillään, maalaismaisemillaan ja kartanoillaan. Pohjois-Espoossa pääset kokemaan erämaatumelmaa Nuuksion kansallispuistossa. Metrolla pääsee lähimetsään, museoon ja merelle ja kaupunkipyörät kuljettavat kestävästi ympäri pääkaupunkiseutua.

Otaniemen ja Keilaniemen alue on liiketoiminnan, innovaatioiden, tutkimuksen ja tieteen keskus, jossa startup-maailma, investorit ja kansainväliset yritykset kohtaavat elävällä Aalto-yliopiston kampuksella ja sen tuntumassa.

VISIT ESPOO

MERENRANTAA

58 KM

JÄRVIÄ

95

PYÖRÄILYREITTEJÄ

600 KM

LÄHIN LENTOKENTTÄ

25 KM

SAARIA

165

KANSALLISPUISTO

NUUKSIO

LATUJA

200 KM

MATKAA HELSINKIIN

10 KM





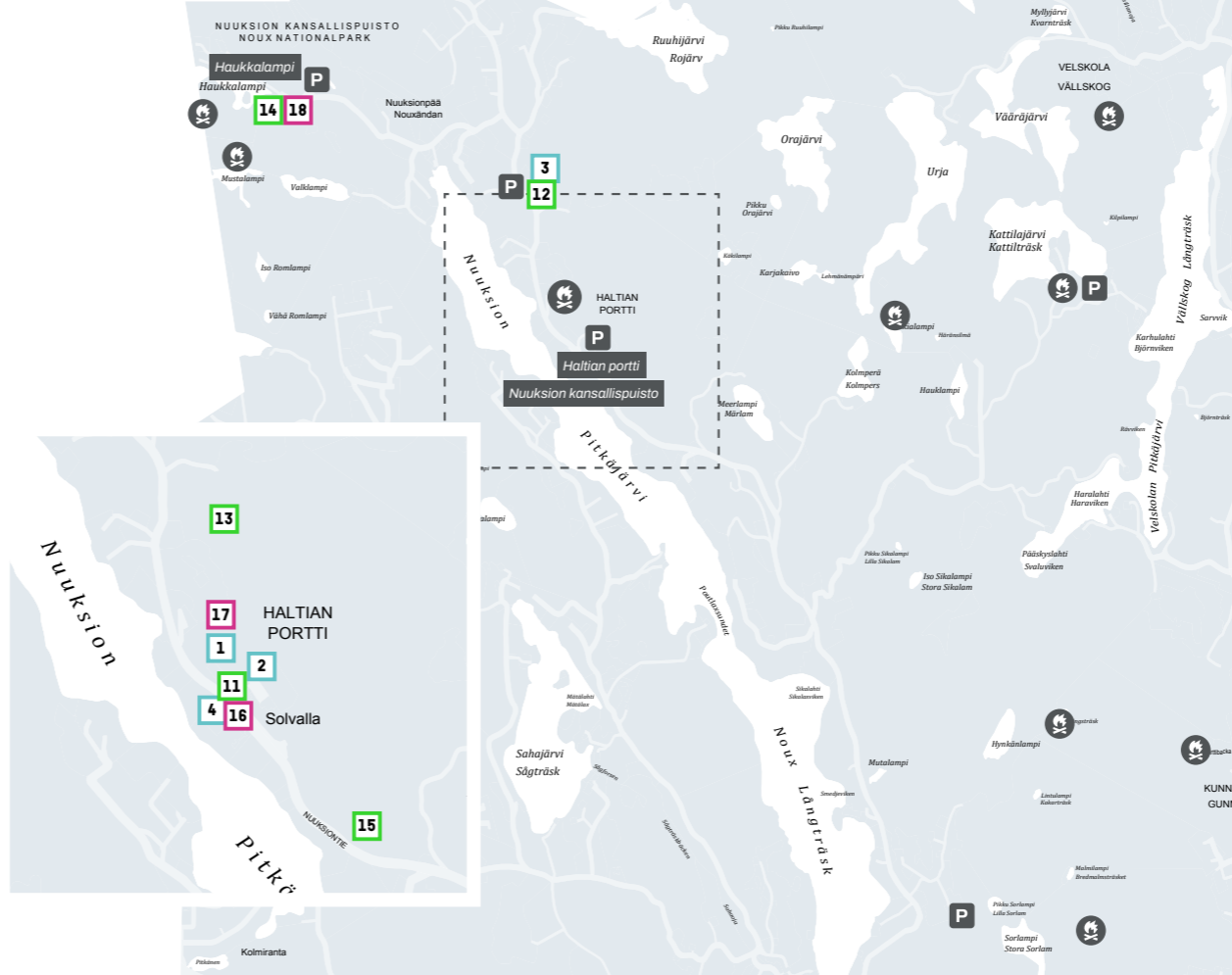
NUUKSION KANSALLISPUISTO - ELÄMYKSIÄ ERÄMAASSA

Rauhaa ja hiljaisuutta erämaassa aivan kaupungin sykkeen tuntumassa. Pakkaa reppuun eväät ja retkeilymieli ja suuntaa merkityille reiteille. Nuukсион kansallispuistossa liikut monipuolisesti: lähde samoilemaan ja hiljenny hetkeksi kaupunkilomalla, kurvaa metsään virkistymään työpäivän jälkeen tai pakkaa reppu reippaalle viikonloppuretkelle. Nuukсион pääsee myös bussilla Espoon keskuksesta.

Järvet, metsät, laaksot, suot ja kalliot tarjoavat täydellisen retkiympäristön metropolin kansallisaarteessa. Samalla kannattaa vierailla koko Suomen luontoa esittelevässä Suomen luontokeskus Haltiassa, jossa voit rakastua Suomen luonnon helmiin etelästä pohjoiseen.



NUUKSION REITIT
Kansallispuistossa on useita hyvin hoidettuja ja merkittyjä reittejä. Reittivaihtoehtoja on alle kahden kilometrin mittaisia ympyräreiteistä yli 10 kilometrin pituisiin vaellusreitteihin. Osa reiteistä on esteettömiä.



MAJOITUS

1. Haltia Lake Lodge & Glamping
2. Solvallon urheilupuisto
3. Nuukсион poropuiston päremajat
4. Skytent EcoCamp Nuukсион
5. Hawkhill
6. Oravankolo, eräkämpä
7. Tikankolo, eräkämpä
8. Hotelli Nuukсион, Naruportintie 68 (ei kartalla)
9. Nuukсион Taika, Paratiisintie 115 (ei kartalla)
10. Polku Hotelli, Kurjolahmentie 38 (ei kartalla)

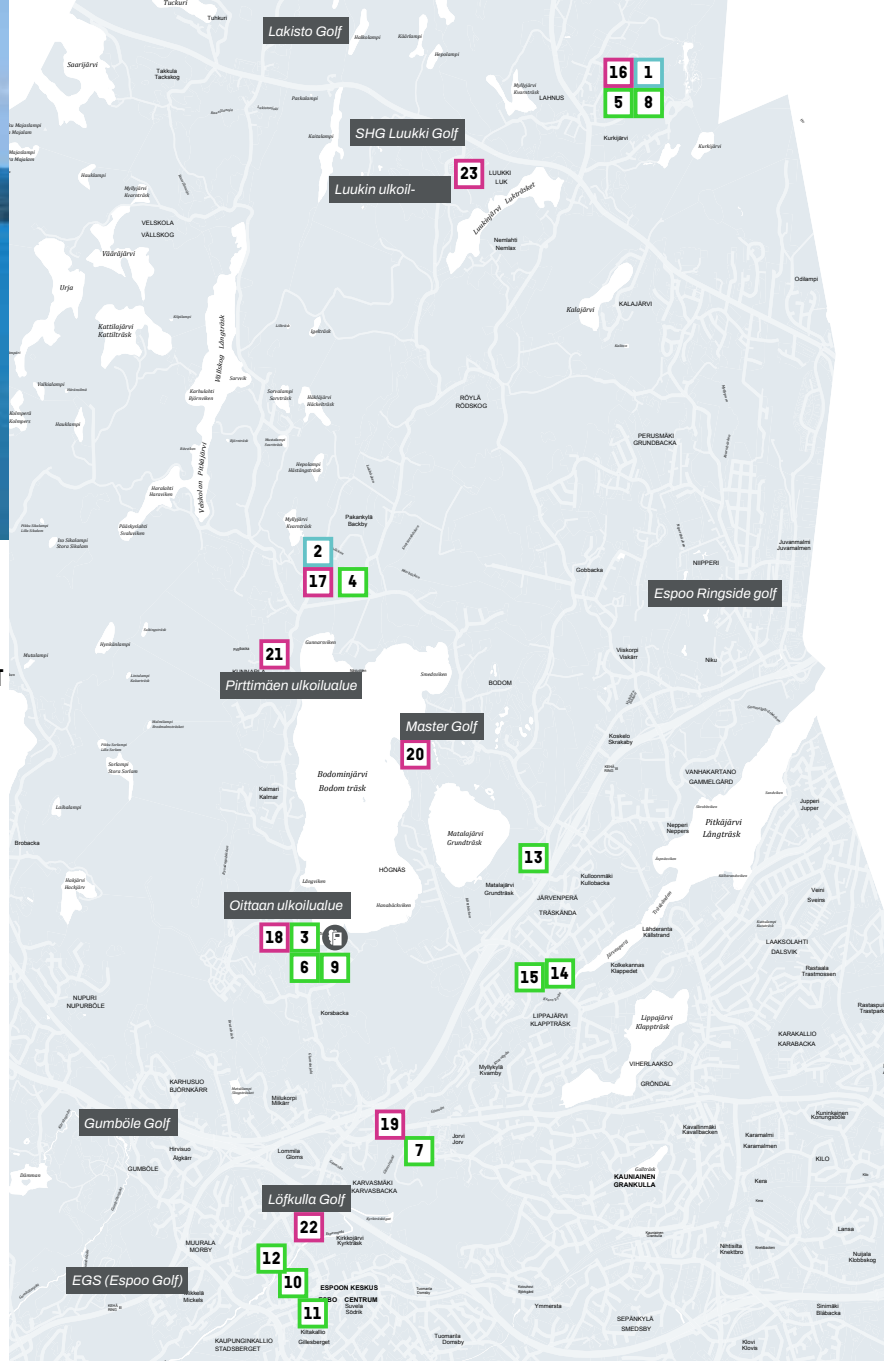
NÄHTÄVYYDET

11. Suomen luontokeskus Haltia
12. Nuukсион poropuisto
13. Nuukсион Bikepark/Solvalla Swinghill
14. Haukanpesä Natura Viva
15. Maahisenkierroksen näköalatasanne

KAHVILAT JA RAVINTOLAT

16. Ravintola Haltia
17. Forest Lounge & Bar (Haltia Lake Lodge)
18. Cafe Haukka (auki kesäisin)

- P** Pysäköintialue
- Nuotiopaikka
- Vuokraus ja opastus



MAJOITUS

1. Hotelli Korpilampi
2. Backbyn Kartano

NÄHTÄVYYDET JA AKTIVITEETIT

3. Hiihtocenter Oittaa (vuokraus ja kurssit)
4. Espoon Automuseo
5. Natura Vivan vuokrauspiste (vuokraus ja retket)
6. Seikkailugolf Oittaa
7. Talomuseo Glims
8. Serena Ski & Vesipuisto
9. Angry Birds -leikkipuisto
10. Kannusali
11. Helinä Rautavaaran museo
12. Espoon tuomiokirkko
13. Marketanpuisto
14. Lasten kulttuurikeskus Aurora
15. Träskändan kartanopuisto

KAHVILAT JA RAVINTOLAT

16. Ravintola Korpilampi
17. Backbyn kartanoravintola
18. Ravintola Oittaa
19. Bembölen kahvitupa
20. Bodomin kartano
21. Pirttimäen kahvila
22. Café Löfkulla
23. Luukin kartanokahvila

Sauna

Vuokraus ja opastus

OITTA JA KORPILAMPI

Nuuskion järviylänpö on vielä paljon enemmän kuin Nuuskion kansallispuisto. Se ulottuu Nuuskion kansallispuiston alueiden ympärillä laajalle alueelle ja on erämaa-alueita. Järviylänpöille mahtuu vaihtelevaa maastoa, kymmeniä järviä ja useita suosittuja ulkoilualueita kuten Bodominjärven rannalla sijaitseva Oittaa ulkoilualue. Hotelli Korpilampi kutsuu rauhoittumaan viehättävään metsämaisemaan, ja vauhdikkaiden aktiviteettien ystäville löytyy naapurista suosittu Serena Ski -laskettelukeskus sekä ympäri vuoden avoinna oleva Vesipuisto Serena.

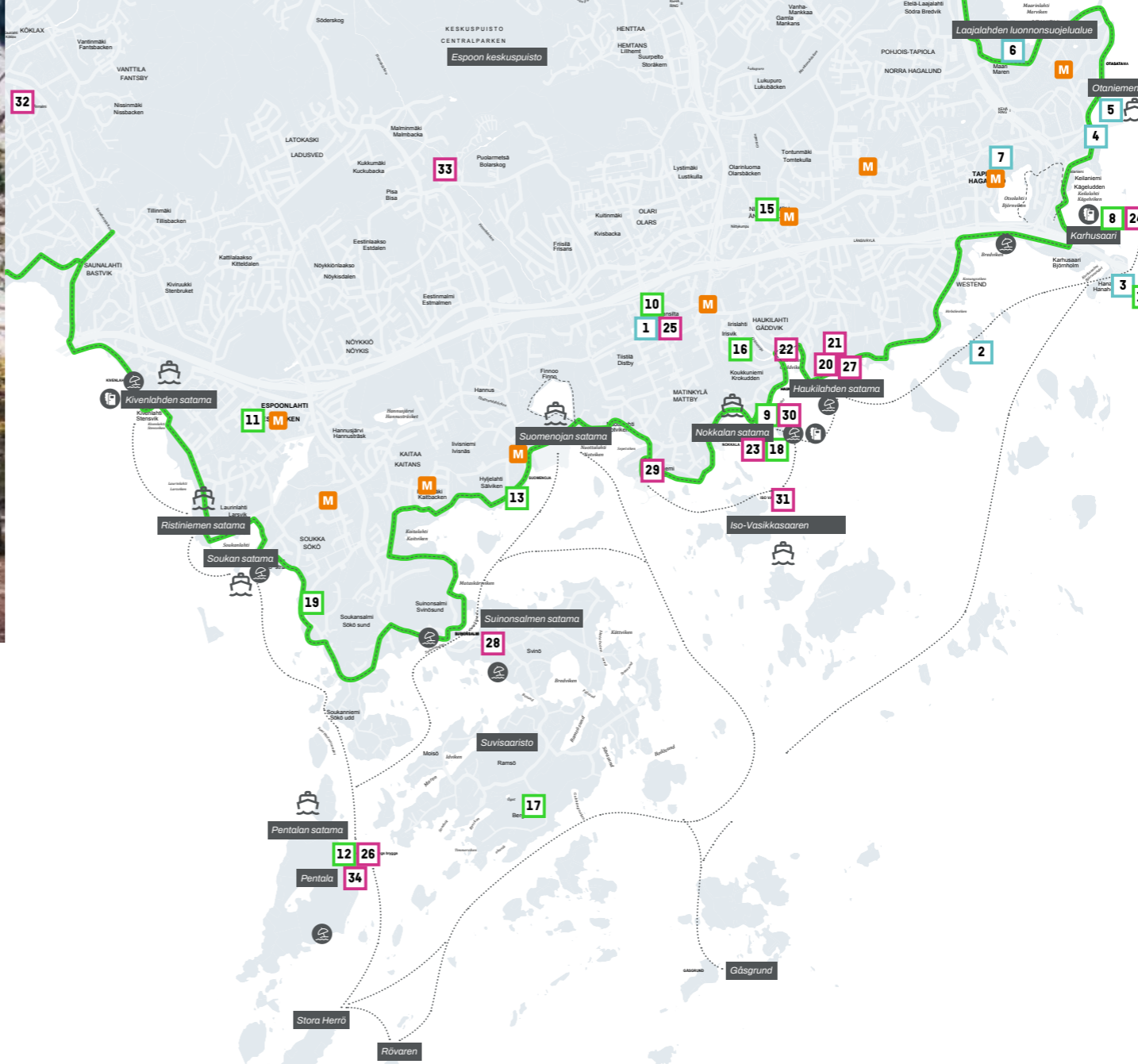
Nuuskion järviylänpöllä on vierailijoille ja matkailijoille tarjolla lukuisia laadukkaita ja vastuullisia palveluita. Alueelta löytyy kattava valikoima opastettuja retkiä, vuokrauspalveluita sekä monenlaista mukavaa tekemistä. Oittaa on tunnettu myös huippukuntoisista laduistaan alkutalvesta pitkälle kevääseen. Alueen toimijat ovat myös perustaneet Nuuskio Lakeland -verkoston, joka auttaa sinua yhdistämään ja saavuttamaan Nuuskion parhaat palvelut. Tarkista latujen kunto: ulkoliikunta.fi



MERI JA SAARISTO

Ihastu Espoon Rantaraittiin ja saaristoon. Espoon 165 saarta ovat kuin mosaiikki ja 40 kilometriä pitkä Espoon Rantaraitti kiemurtelee meren äärellä Laajalahdesta Saunalahteen. Kesäisin saaristovene kuljettaa sinut ihaniin ulkoilusaariin – ja voit rentoutua retkellä saaristossa vailla huolia. Piipahda lähisaarilla tai karujen kallioiden ulkosaaristossa.

Kävele, pyöräile tai lenkkeile ja viihdy uimarannoilla, venesatamis- sa, kahviloissa ja ravintoloissa. Lähde kalaan, melomaan tai hyppää SUP-laudan päälle. Rohkeimmat haastavat itsensä wakeboarding -radalla ja tyrskyveneen kyydissä.



MAJOITUS

1. Hotel Matts
2. Nolla Cabins
3. Hotelli Hanasaari
4. Heymo 1 by Sokos Hotels
5. Radisson Blu Espoo
6. Noli Studios
7. Original Sokos Hotel Tapiola Garden

NÄHTÄVYYDET

8. Vesiurheilukeskus Laguuni
9. Natura Vivan vuokrauspiste
10. Kauppakeskus Iso Omena
11. Kauppakeskus Lippulaiva
12. Saaristomuseo Pentala
13. Villa Rullud
14. Ruotsalais-suomalainen kulttuurikeskus Hanasaari
15. Bodom Bar & Sauna
16. Matinkylän urheilupuisto
17. Bergön lintutorni (kuvasa)
18. Royal Linen risteilyt, satama
19. Kasavuori, Soukka

KAHVILAT JA RAVINTOLAT

20. Strindberg Haukilahti
21. Skiffer Haukilahti
22. Ravintola Haikaranpesä
23. Nokkalan Majakka
24. Ravintola Blägä (Laguuni)
25. Ravintola Freja (Hotel Matts)
26. Ravintola Paven (avoinna tilauksesta)
27. Café Mellsten
28. Bistro Café Sommarö
29. Villa Pentry
30. Café Merenneito
31. Iso-Vasikkasaaren kahvila
32. Edvin Pizza Napoletana
33. Kahvila-Ravintola Pikku-Karhu
34. Café Pentala

- Pyöräreitti
- ... Saaristovenereitit
- Espoon Rantaraitti
- ☼ Vuokraus ja opastus
- 🏊 Uimarannat
- 📶 Sauna
- M Metroasema



MAJOITUS

1. Heymo 1 by Sokos Hotels
2. Radisson Blu Espoo
3. Noli Studios
4. Original Sokos Hotel Tapiola Garden
5. Nolla Cabins
6. Hotelli Hanasaari
7. Forenom Hostel Espoo Otaniemi

NÄHTÄVYYDET

8. Vesiuhrheilukeskus Laguuni
9. Kauppakeskus Ainoa
10. Espoo Metro Areena
11. Näyttelykeskus WeeGee
12. Museo Leikki
13. Suomen kello- ja korumuseo Kruunu
14. Aalto-yliopiston kampus, arkkitehtuurikohteet
15. Luontotalo Villa Elfvik
16. Espoon kulttuurikeskus
17. & Espoon teatteri
18. Kauppakeskus A Bloc
19. Tapiolan jääpuutarha & Kahvila Hile

KAHVILAT JA RAVINTOLAT

20. Delicatessen WeeGee
21. G. O. A. T. ravintola
22. Fat Lizard ravintola
23. Fat Lizard Tap Room (panimokierrokset)
24. Swing Deli
25. Bistro O Mat
26. Deliberi Tapiola
27. Ravintola Grill it! (Tapiola Garden)
28. Kaisan Café
29. Lucy in the Sky
30. Bistro Ranta (Radisson Blu Espoo)
31. Anne's Vege
32. Ravintola PLATS (Hanasaari)
33. Ravintola KotKot
34. Ravintola Kipsari (täysin vegaaninen ravintola)

- Sauna
- Vuokraus ja opastus
- Metroasema



KULTTUURIELÄMYKSIÄ & TAPAHTUMIA

Lähde kokemaan ja näkemään – anna Espoon kulttuuritarjonnan yllättää museoissa, teattereissa ja konserttisaleissa! Tarjolla on mu-
kaansatempaa tapahtumia ja huippunäyttelyitä maailmanlaajuisesti tunnettujen nykyaiteilijoiden teoksista paikalliseen historiaan ja kansal-
listaitelijan ateljeesta huippuesiintyiin. Tutustu parhaisiin tapahtumiin
Visit Espoon tapahtumakalenterissa. Tapiolan, Otaniemen ja Keilanie-
men alueelta löydät myös monta suosittua ravintolaa. Monet kulttuurita-
lot sijaitsevat aivan Espoon Rantaraitin lähistöllä ja metroradan varrelle
osuu monta kiinnostavaa kohdetta.



LEPPÄVAARA JA LAAJALAHTI

Leppävaaran urheilupuisto on monipuolinen kesä- ja talviurheilukeskus. Kesäisin puistossa voi harrastaa muun muassa yleisurheilua, jalkapalloa, katukorista ja ultimatea sekä talvella luistelua ja hiihtoa. Leppävaaran urheilupuistossa sijaitsevat myös suosikkikohteet Leppävaaran Angry Birds -teemaleikkipuisto, skeittipuisto sekä maauimala. Sellon kauppakeskus on vain kivenheiton päässä.

Laajalahden luonnonsuojelualue on yksi parhaista lintuvesistä Etelä-Suomessa. Lahden luontoon pääsee tutustumaan helposti luontopoluilta. Villa Elfvikistä lähtee useita lyhyitä luontopolkuja, joiden pituudet ovat 700 metriä, 800 metriä ja 1,3 kilometriä. Poluista lyhyin on rakennettu niin, että retkeily pyörätuolilla ja lastenvaunujen kanssa on mahdollista. Villa Elfvikin lintutorniin pääsee myös pyörätuolilla.



MAJOITUS

1. Comfort Hotel Sello
2. Forenom Aparthotel Espoo Leppävaara

NÄHTÄVYYDET

3. Kauppakeskus Sello
4. Seikkailupuisto Huippu
5. Leppävaaran Maauimala
6. Leppävaaran Angry Birds -puisto
7. Leppävaaran stadion ja Kameleonten-halli
8. Verno Arena
9. Sellosali
10. Gallen-Kallelan Museo
11. Espoon kahvipaahitimo
12. Villa Elfvik

KAHVILAT JA RAVINTOLAT

13. Ravintola Villa Lilla
14. Comfort Hotel Sello Ravintola
15. Tarvaspää Café Zoceria
16. Vermon ravintola Ravilla



KESTÄVÄÄ MATKAILUA ESPOOSSA

Vastuullisuus on tärkeää espoolaisille matkailualan toimijoille ja koko kaupungille. Espoolaiset matkailualan yritykset ovat olleet ympäristöystävällisen matkailun edelläkävijöitä jo pitkään. Myös vierailijana voit toimia vastuullisesti ja ympäristöystävällisesti. Pyöräile – lainaa polkupyörä hotellista tai nappaa kesäkaudella käyttöösi kaupunkipyörä. Tutustu vastuullisiin matkailutoimijoihin ja -kohteisiin ja valitse vihreä tapahtuma tai kokouspaikka. Metro ja muu julkinen liikenne kuljettavat ympäri Espoota kestävästi.

Espoosta ja lähialueilta löydät paljon nähtävää, tehtävää ja koettavaa esteettömästi. Myös julkisissa liikennevälineissä esteettömyys on huomioitu. Tutustu Visit Espoon verkkosivuilla myös Sanna Kalmarin Palmuasema-blogin Espoo-artikkeleihin.

Visit Espoo kannustaa ja tähtää kaikille kuuluvaan monimuotoiseen matkailuun. Me uskomme sydämestämme, että matkailu kuuluu kaikille. Keskiössä on ihmisten hyvä kohtelu, avoimuus, esteettömyys, mukaan ottaminen, reiluus sekä kaikkien yhdenvertainen kohtelu taustasta, henkilökohtaisista ominaisuuksista tai seksuaalisesta suuntautumisesta riippumatta.

Visit Finland on myöntänyt Espoole vuonna 2024 Sustainable Travel Finland (STF) -destinaatiomerkin osoituksena Visit Espoon ja alueen yritysten sitoutumisesta kestävä matkailun kehittämiseen ja jatkuvaan edistämiseen.



**SUSTAINABLE
TRAVEL
FINLAND™**



Tutustu
STF-ohjelmaan

ESPOOSEN VIIHTYMÄÄN JA TEKEMÄÄN

Espoossa viihtyy koko perhe. Täällä voit seikkailla yöilmoissa ja maan tasolla, skeitata, uida, leikkiä Angry Birds -puistoissa, kiivetä Duudsonien puumajaan tai syöttää poroja. Seikkaile korkeuksissa, hiihdä, luistele, laskettele tai pyöräile.

